



Ministerstwo Funduszy
i Polityki Regionalnej

Fundusze Europejskie

Program Interreg Europa Środkowa 2021-2027

Webinarium o naborach wniosków w programach Interreg w 2024 roku

18 kwietnia 2024 r.



Fundusze
Europejskie



Rzeczpospolita
Polska

Dofinansowane przez
Unię Europejską



Plan prezentacji

- **Podstawowe informacje o programie**
- **Podsumowanie dwóch naborów projektów**
- **Planowany trzeci nabór**
- **Logika interwencji i rodzaje działań**
- **Metody rozliczania projektów**
- **Kwalifikowalni partnerzy**
- **Gdzie szukać informacji**

Interreg Europa Środkowa 2021-2027



9 państw członkowskich - 81 regionów
4 priorytety programu:

1. Bardziej inteligentna
2. Bardziej zielona
3. Lepiej połączona
4. Lepiej zarządzana

...Europa Środkowa

208 mln. euro z EFRR na projekty
80% refundacji z EFRR

Język angielski

Przykłady tematów zatwierdzonych projektów

Interreg
CENTRAL EUROPE



Co-funded by
the European Union

Cyfrowe wsparcie
dla pielęgniarzy
osób starszych

Wsparcie
przedsiębiorstw
w tworzeniu nowych
łańcuchów wartości

Zwiększanie odporności
na zmiany klimatu
i prognozowania nagłych
zmian pogodowych

Zwiększenia zużycia
wodoru w na poziomie
lokalnym i regionalnym

Tworzenie obiegu
zamkniętego dla
elektroniki

Zarządzanie poziomem
i jakością wód
gruntowych
w miastach

Wprowadzenie
rozwiązań cyfrowych
w budownictwie dla
ograniczenia wpływu
na środowisko

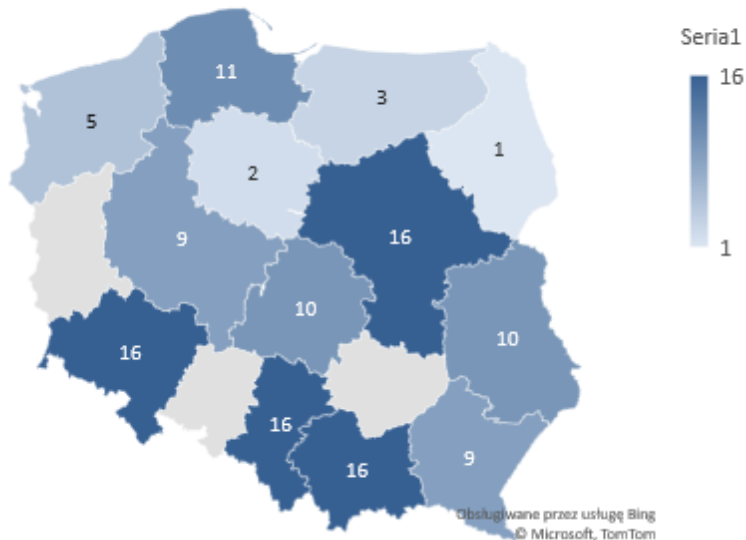
Interreg Europa Środkowa po dwóch naborach

Zatwierdzono 100 projektów z dofinansowaniem 175,5 mln EUR z EFRR.

W 76 projektach bierze udział 124 PL partnerów z dofinansowaniem 19,03 mln EUR z EFRR.

13 projektami zarządzają PL instytucje.

Polscy partnerzy w projektach po dwóch naborach w podziale na regiony

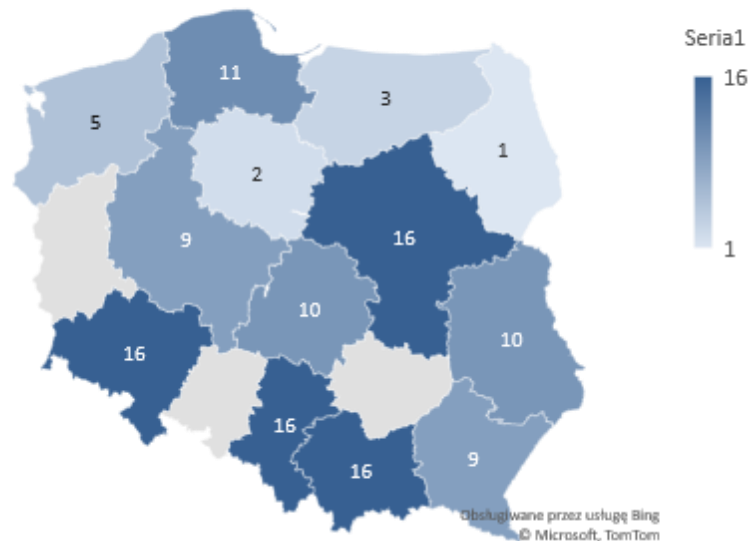


Polscy partnerzy wiodący

akronim projektu	nazwa partnera
RehAllianCE	Górnośląski Akcelerator Przedsiębiorczości Rynkowej sp. z o.o.
DoorCE	Politechnika Warszawska
More than a Village	Lokalna Grupa Działania Stowarzyszenie "Południowa Warmia"
SMERF	Politechnika Wrocławska
TASK FOR ISI	Uniwersytet Ekonomiczny w Krakowie
CICADA4CE	Instytut Ekologii Terenów Uprzemysłowionych
RE-PUBLIC SPACES	Politechnika Lubelska
MAURICE	Główny Instytut Górnictwa
SMART CIRCUIT	Krakowski Park Technologiczny Sp. z o.o.
PoLaRec	Instytut Podstaw Inżynierii Środowiska Polskiej Akademii Nauk
URBIO BAUHAUS	Uniwersytet Przyrodniczy we Wrocławiu
NXTLVL Parking	Politechnika Krakowska im. Tadeusza Kościuszki
Central Mountains	Powiat Rzeszowski

[Baza zatwierdzonych projektów na stronie programu](#)

Polscy partnerzy w projektach po dwóch naborach w podziale na regiony



Partnerzy z Województwa Małopolskiego

Akronim projektu	Nazwa partnera
SMART CIRCUIT	Krakowski Park Technologiczny Sp. z o.o.
NXTLVL Parking	Politechnika Krakowska im. Tadeusza Kościuszki
TASK4ISI	Uniwersytet Ekonomiczny w Krakowie
TASK4ISI	Małopolskie Centrum Przedsiębiorczości
PopUpUrbanSpaces	Instytut Rozwoju Miast i Regionów
REDU-CE-D	Gmina Miejska Kraków (Zarząd Transportu Publicznego)
CoFarm4Cities	Gmina Miejska Kraków
CURIOST	South Poland Cleantech Cluster Sp. z o.o.
D4PACK	Uniwersytet Ekonomiczny w Krakowie
HEAT 35	Miejskie Przedsiębiorstwo Energetyki Ciepłej S.A.
LECA	Tatrzański Park Narodowy
GOV4PeaCE	Miasto Gorlice
Rail4Regions	Małopolska Agencja Rozwoju Regionalnego
GREENE 4.0	Krakowski Park Technologiczny sp. z o.o.
Central - BIC	Stowarzyszenie Gmin i Powiatów Małopolski
PoLaRecCE	Gmina Skawina

[Baza zatwierdzonych projektów na stronie programu](#)

Planowany trzeci nabór

Projekty małej skali Ukierunkowane na wsparcie obszarów wiejskich i peryferyjnych

czas trwania: październik - grudzień 2024 roku

więcej informacji i webinarium w czerwcu 2024 r.

Interreg
CENTRAL EUROPE



Co-funded by
the European Union

Logika interwencji i rodzaje działań



Program w projektach zapewnia wsparcie na, wspólne z partnerami, opracowywanie i wdrażanie **strategii, planów działania, narzędzi, działań pilotażowych** (w tym nowatorskich małej skali inwestycji) i na **szkolenia**, przekazujące wypracowaną w projekcie wiedzę grupom docelowym.

Metody rozliczania – do wyboru

Interreg
CENTRAL EUROPE



Co-funded by
the European Union

1. wariant
budżetu partnera

2. wariant
budżetu partnera

3. wariant
budżetu partnera

przygotowanie i etap zawierania umowy - kwota ryczałtowa 17 500 euro

realizacja

KK1 koszty rzeczywiste

KK 2 stawka ryczałtowa
15% KK1

KK 3 stawka ryczałtowa
(zależna od kraju) KK1

KK 4 koszty rzeczywiste

KK 5 koszty rzeczywiste

KK 6 koszty rzeczywiste

KK 1 stawka ryczałtowa 20%
sumy kosztów KK 4,5,6

KK 2 stawka ryczałtowa
15% KK1

KK 3 stawka ryczałtowa
(zależna od kraju) KK1

KK 4 koszty rzeczywiste

KK 5 koszty rzeczywiste

KK 6 koszty rzeczywiste

KK 1 koszty rzeczywiste

Wszystkie pozostałe KK
stawka ryczałtowa 40%
KK 1

zakończenie: zgodnie z wariantem wybranym na realizację projektu

Kategorie kosztów

KK1 Personel

KK 2 Biuro i
administracja

KK 3 Podróże
i zakwaterowanie

KK 4 Ekspertyzy
i usługi zewnętrzne

KK 5 Wyposażenie

KK 6 Infrastruktura
i roboty

Metoda musi być wskazana przez partnera w formularzu aplikacyjnym i obowiązuje do końca realizacji projektu. Niekwalifikowalne wydatki w kategoriach rozliczanych kosztami rzeczywistymi mają wpływ na wysokość środków rozliczanych stawkami ryczałtowymi.

Kwalifikowalni partnerzy

Władze i instytucje publiczne

(np. gminy, powiaty, regiony, publiczne uczelnie, instytuty badawczo-rozwojowe, agencje rozwoju, spółki miejskie)

Mogą być partnerami wiodącymi

Podmioty prywatne z osobowością prawną

(np. izby handlowe, fundacje, NGO, spółki akcyjne i z o.o.)

Mogą być partnerami wiodącymi, jeśli spełniają warunki finansowe

Organizacje międzynarodowe

(np. WWF)

Gdzie szukać informacji

www.ewt.gov.pl

[Podstrona programu Interreg Europa Środkowa](#)



[Skorzystaj](#) | [O Programach](#) | [Wiadomości](#) | [Punkty Informacyjne](#) | [Serwisy programów](#)

Jak skorzystać z Programów?



Jak zacząć korzystać z Programów?



Znajdź dofinansowanie



Zobacz ogłoszenia i wyniki naborów wniosków



Poznaj obowiązki przy realizacji projektów

Zobacz także: [Zobacz wzory dokumentów](#)

Dowiedz się więcej o Programach



Poznaj programy Interreg 2021-2027



Przeczytaj o Programach 2014-2020



Poznaj realizowane projekty



Zapoznaj się z prawem i dokumentami

[Rozwiń, aby zobaczyć więcej](#)

[Strona główna](#) > [Dowiedz się więcej o Programach](#) > [Programy Interreg w latach 2021-2027](#)

Program Interreg Europa Środkowa 2021-2027

22.01.2024

O programie

[Wycinek prasotematyczny](#)

Program jest realizowany na obszarze dziewięciu państw Europy Środkowej: Polski, Czech, Słowacji, Węgier, Austrii, Słowenii, Chorwacji oraz części Niemiec i Włoch. Instytucją Zarządzającą programem jest miasto Wiedeń. Projekty realizowane będą w międzynarodowym konsorcjum, w skład którego musi wchodzić minimum trzech partnerów z różnych krajów, z czego dwóch z siedzibą na obszarze wsparcia. Budżet programu z Europejskiego Funduszu Rozwoju Regionalnego wynosi ponad 224 mln. euro.



Dokumenty i materiały

[Główna strona programu Interreg Europa Środkowa](#)

[Program Interreg Europa Środkowa 2021-2027 w j. angielskim](#)

[Program Interreg Europa Środkowa 2021-2027 tłumaczenie robocze na j. polski](#)

[Podręcznik programu wersja 3.](#)

[Podręcznik programu wersja 3 - polskie tłumaczenie](#)

[Polskie tłumaczenie wzoru umowy o dofinansowanie](#)

[Polskie tłumaczenie wzoru umowy partnerskiej](#)

[Warunki 2. naboru projektów - polskie tłumaczenie](#)

MINISTERSTWO FUNDUSZY I POLITYKI REGIONALNEJ

www.interreg-central.eu

[About us](#) [Projects](#) [Apply](#) [Implement](#) [Library](#) [Contacts](#)

Wycinek prostokątny

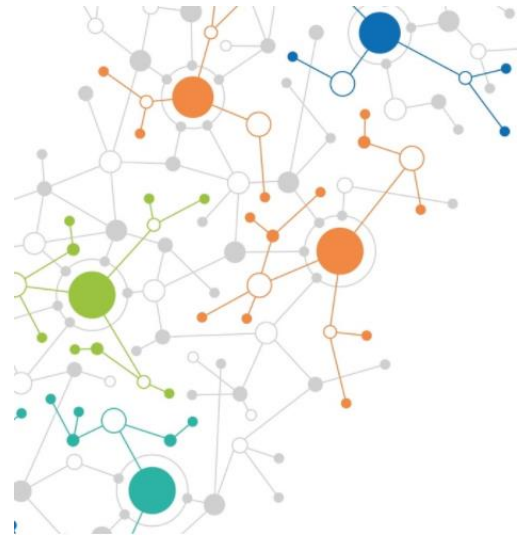
Second call results

47 new projects will kick off in spring 2024

[Read more](#)

Platforma dla wnioskodawców (applicant community)

- Dołącz do partnerstwa
(przeglądaj pomysły na projekty)
- Znajdź partnerów
(podziel się własnym pomysłem na projekt)
- Zorganizuj spotkanie
(bezpośrednio ze swoimi kontaktami)
- Skorzystaj z konsultacji indywidualnych
(WS dla wnioskodawców wiodących)
- Bierz udział w spotkaniach
(organizowanych przez program)



How to become a partner How to find a partner Contact

Interreg CENTRAL EUROPE
Applicant Community

<https://community.interreg-central.eu/>

Dziękuję za uwagę

Monika Strojcka-Gevorgyan
22 2738175
CE@mfipr.gov.pl

Interreg
CENTRAL EUROPE



Co-funded by
the European Union